

# 太陽光発電所 権利物件概要書

【物件所在地】	岩手県一関市大東町
【販売価格】	お問い合わせください
【売電単価】	18円(税抜)
【パネル容量】	113.40kw
【PCS容量】	49.50kw
【連系可能時期】	2021年4月頃



モジュール	
メーカー	エクソル
型式	XLM60-315L
枚数	360枚

パワーコンディショナー	
メーカー	エクソル
型式	XL-PSM55L2
台数	9台

電力会社関連	
電力会社	東北電力
出力抑制	あり
連系工事負担金	783,212円 (税込)

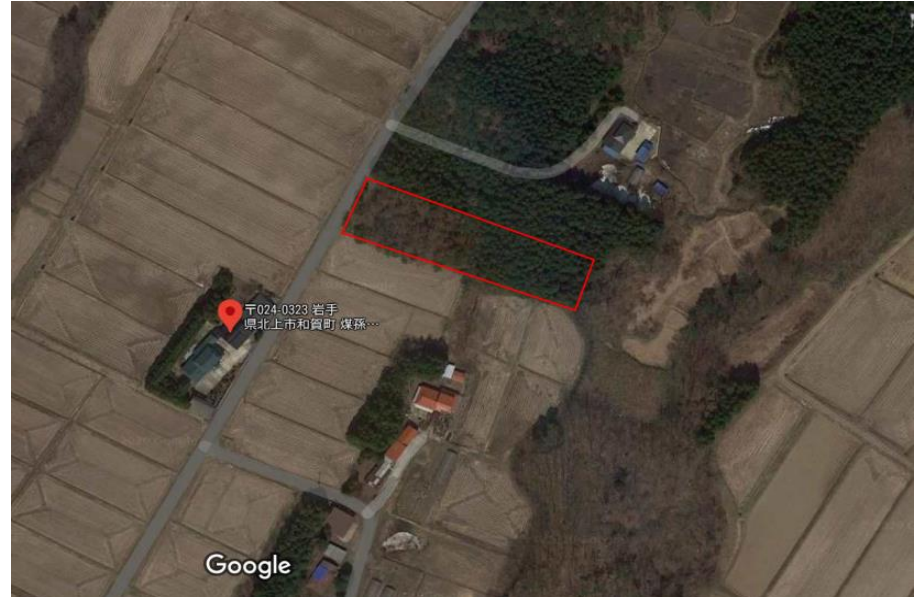
土地関連	
土地費用	5,000,000円 (非課税)
土地取引形態	売買
地籍	14,919㎡

保守メンテナンス	
年間費用	240,000円(税抜)
メンテナンス内容	発電所内 定期点検 (年1回)
	発電所内 除草作業 (年1回以上)
	1次駆け付け対応 (無制限)
	遠隔カメラ設置・監視

備考	
<p>※造成・整地作業は本お見積には含まれておりません。</p> <p>※保守メンテナンス契約は紐づきとなります。</p> <p>※施主様にて遠隔カメラの監視を行う際には別途2,100円 (税抜/月) の費用が発生致します。</p> <p>※その他記載なき事項は別途といたします。</p>	

# 太陽光発電所 権利物件概要書

【物件所在地】	岩手県北上市和賀町
【販売価格】	お問い合わせください
【売電単価】	18円(税抜)
【パネル容量】	113.40kw
【PCS容量】	49.50kw
【連系可能時期】	2021年4月頃



モジュール	
メーカー	エクソル
型式	XLM60-315L
枚数	360枚

パワーコンディショナー	
メーカー	エクソル
型式	XL-PSM55L2
台数	9台

電力会社関連	
電力会社	東北電力
出力抑制	あり
連系工事負担金	1,031,674円(税込)

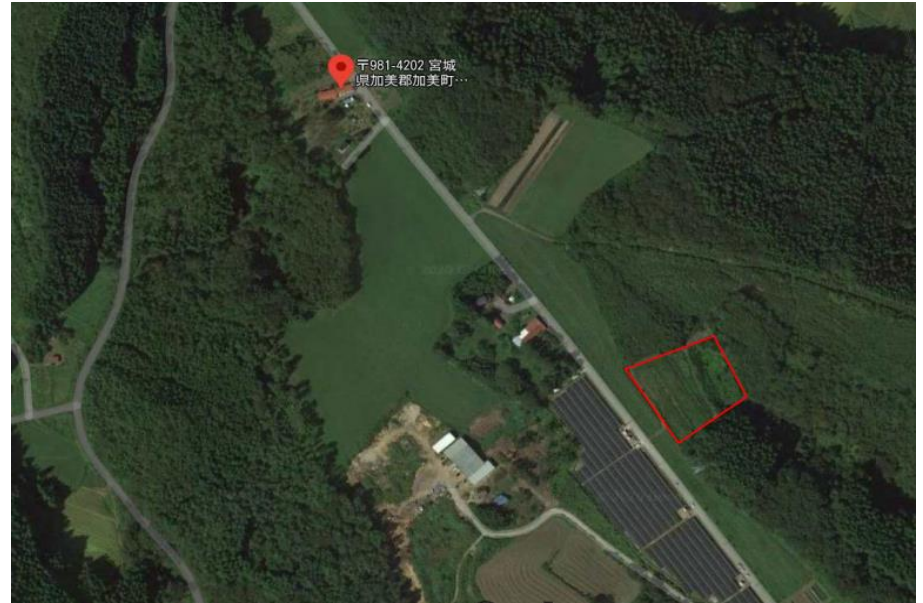
土地関連	
土地費用	6,000,000円(非課税)
土地取引形態	売買
地籍	2,858㎡

保守メンテナンス	
年間費用	240,000円(税抜)
メンテナンス内容	発電所内 定期点検(年1回)
	発電所内 除草作業(年1回以上)
	1次駆け付け対応(無制限)
	遠隔カメラ設置・監視

備考	
<p>※造成・整地作業は本お見積には含まれておりません。</p> <p>※保守メンテナンス契約は紐づきとなります。</p> <p>※施主様にて遠隔カメラの監視を行う際には別途2,100円(税抜/月)の費用が発生致します。</p> <p>※その他記載なき事項は別途といたします。</p>	

# 太陽光発電所 権利物件概要書

【物件所在地】	宮城県加美郡加美町上田川
【販売価格】	お問い合わせください
【売電単価】	18円(税抜)
【パネル容量】	113.40kw
【PCS容量】	49.50kw
【連系可能時期】	2021年4月頃



モジュール	
メーカー	エクソル
型式	XLM60-315L
枚数	360枚

パワーコンディショナー	
メーカー	エクソル
型式	XL-PSM55L2
台数	9台

電力会社関連	
電力会社	東北電力
出力抑制	あり
連系工事負担金	505,262円 (税込)

土地関連	
土地費用	6,000,000円 (非課税)
土地取引形態	売買
地籍	7,799㎡

保守メンテナンス	
年間費用	240,000円(税抜)
メンテナンス内容	発電所内 定期点検 (年1回)
	発電所内 除草作業 (年1回以上)
	1次駆け付け対応 (無制限)
	遠隔カメラ設置・監視

備考	
<p>※造成・整地作業は本お見積には含まれておりません。</p> <p>※保守メンテナンス契約は紐づきとなります。</p> <p>※施主様にて遠隔カメラの監視を行う際には別途2,100円 (税抜/月) の費用が発生致します。</p> <p>※その他記載なき事項は別途といたします。</p>	

# 太陽光発電所 権利物件概要書

【物件所在地】	宮城県栗原市金成大平
【販売価格】	お問い合わせください
【売電単価】	18円(税抜)
【パネル容量】	113.40kw
【PCS容量】	49.50kw
【連系可能時期】	2021年4月頃



モジュール	
メーカー	エクソル
型式	XLM60-315L
枚数	360枚

パワーコンディショナー	
メーカー	エクソル
型式	XL-PSM55L2
台数	9台

電力会社関連	
電力会社	東北電力
出力抑制	あり
連系工事負担金	432,238円 (税込)

土地関連	
土地費用	5,000,000円 (非課税)
土地取引形態	売買
地籍	27,358㎡

保守メンテナンス	
年間費用	240,000円(税抜)
メンテナンス内容	発電所内 定期点検 (年1回)
	発電所内 除草作業 (年1回以上)
	1次駆け付け対応 (無制限)
	遠隔カメラ設置・監視

備考	
<p>※造成・整地作業は本お見積には含まれておりません。</p> <p>※保守メンテナンス契約は紐づきとなります。</p> <p>※施主様にて遠隔カメラの監視を行う際には別途2,100円 (税抜/月) の費用が発生致します。</p> <p>※その他記載なき事項は別途といたします。</p>	