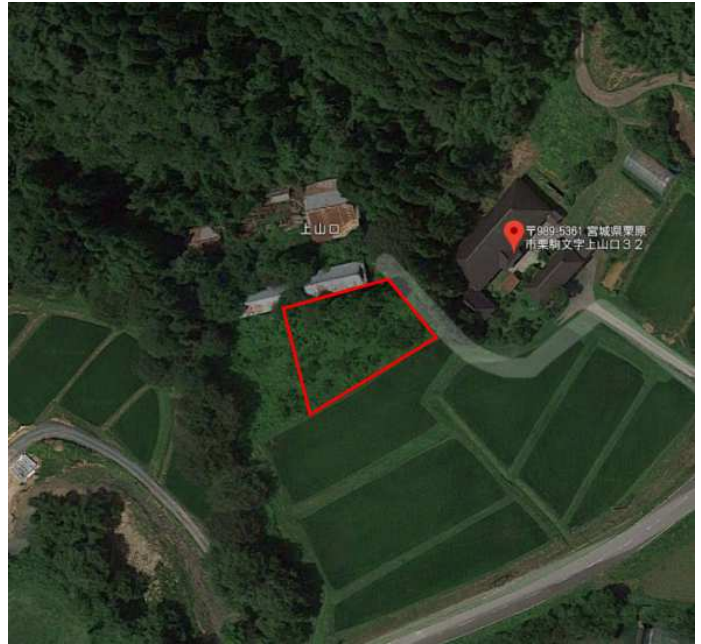


18HSE109 栗原市栗駒太陽光発電所

【物件所在地】	宮城県栗原市栗駒文字上山口15-7
【販売価格】	9,000,000円(税込)
	連系工事負担金及び土地代含む※下記参照
【売電単価】	18円(税抜)
【システム容量】	39.60kW
【PCS最大容量】	22.00kW
【年間予想発電量】	42,280kWh
【初年度予想売電金額】	837,143円(税込)
【表面利回り】	9.30%



連系時期
2021年4月以降連系予定

メンテナンス・保険
メンテナンス：付帯 年間176,000円（税込）・保険：オプション

モジュール	
メーカー	ユリカソーラー
型式	UL-440M-144
最大出力	440W

パワーコンディショナー	
メーカー	オムロン
型式	KPV-A55-J4
最大容量	5.50kW

電力会社関連	
電力会社	東北電力
出力抑制	無制限
連系工事負担金	159,871円

土地費用関連	
土地費用(所有権)	300,000円
総面積	568㎡
地目	田

その他	
架台	アルミ スクリュー式
架台角度	方位角：南南東17° 設置角度：20°
遠隔監視機器	NTTスマイルエナジー エコめがね RSバック
メーカー保証期間	パネル：10年 PCS：10年
取引条件	契約時50% / 着工時30% / 完工時20%

備考
【メンテナンス作業内容】 ○年次点検 年1回（電圧測定等電氣的検査、パネル・架台等目視点検） ※点検完了後、写真付きの報告書をご提出いたします。 ○除草作業年2回 ●その他記載なき事項は別途といたします。